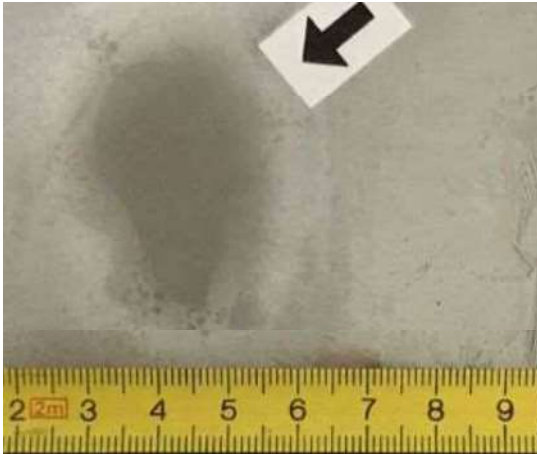


解説3 めっき表面に見られる諸現象の写真例 [抜粋]

写真の説明文は、規格本文3項「用語及び定義」、本文7.2項「外観」より転記

1. 写真例

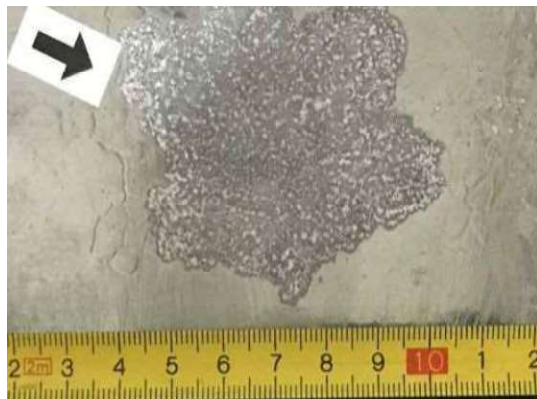
[項目番号 解説 7.1 c]



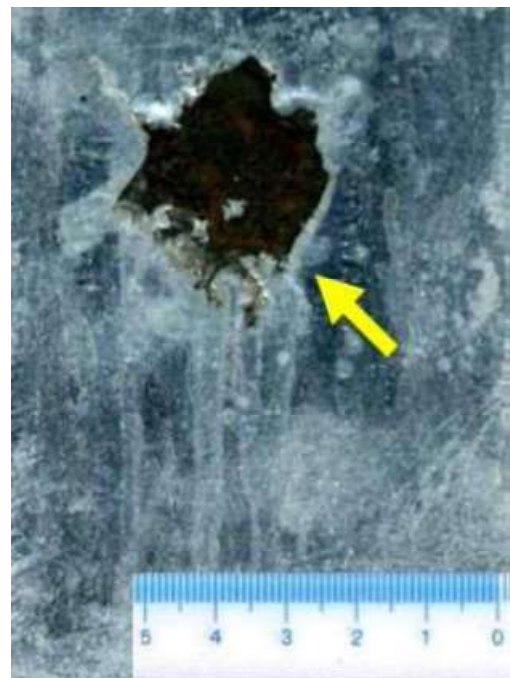
やけの例
亜鉛と鉄との合金でできた層(合金層)がめっき表面まで発達したもの。



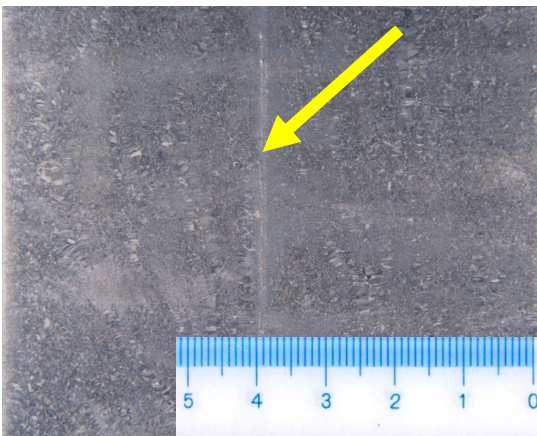
たれの例
素材の表面又は端部に、亜鉛が多量に付着した状態。



白さびの例
保管中に雨水の付着、結露などによって生じた亜鉛の酸化物。



不めっきの例
局部的にめっき皮膜が形成されていない状態。



シームの例
めっき表面に生じた線状の凸部。



かすびきの例
めっき皮膜の表面に亜鉛酸化物又はフラックス残さが付着した状態。



ざらつきの例
めっき表面に凹凸があるもの。



きずの例
めっき作業中、めっき用具とめっき表面とが接触した痕跡。



薬品による変色の例
めっき表面が変色したもの。